



# Exaustores RenovAr



Unidade Ionizadora e  
Ozonizador de Centrais  
de Ar Condicionado





## Quem somos?

Produtos e serviços fornecidos desde 1992, ao longo dos anos construímos nossa linha de produtos que se destaca pela tecnologia avançada

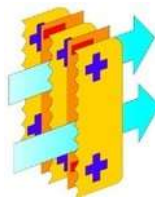
Nanotecnologia Eletrostática ESP.

Nossa linha de lâminas apresenta a inovadora tecnologia Hayashi. nós provemos

Exaustores residenciais, exaustores profissionais, filtros eletrostáticos, etc.

Equipamento de ventilação de exaustão para fortalecer nossa posição

como referência na área.



Lâminas com  
tecnologia Hayashi

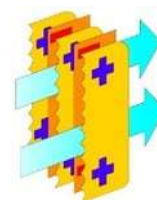
# Unidade Lonizadora e Organizador De Centrais de Ar condicionado

Em ambientes de trabalho onde há um fluxo grande de pessoas e equipamentos eletrônicos em funcionamento, um sistema de climatização através de uma central de ar condicionado torna-se extremamente necessário para garantir o conforto térmico no local.

O que poucas pessoas têm conhecimento é que o ar que circula nesses locais precisa ser tratado, para proporcionar ao ambiente interno um ar de boa qualidade, livre de micro-organismos prejudiciais a saúde das pessoas que circulam no local, pois nele está carregado de:

- Poeiras
- Pólenes
- Microrganismos (fungos, bactérias, ácaros, vírus e etc...)

Organismos presentes no ar podem ser divididos e classificados.



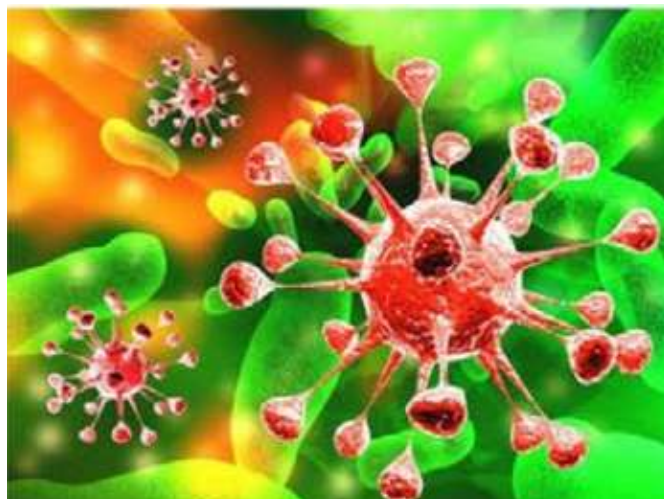
Lâminas com tecnologia Hayashi

CLASSIFICAÇÃO		
CONTAMINANTES	TIPO	DIMENSÕES (µM)
Sólidos	Pó	0,1 a 100
	Fumaça	
Líquidos	Orvalho	Os gases são fluidos amorfos que tendem a ocupar todo o espaço em forma completa e uniforme
	Névoa	
	Vapores	
Aéreos Vivo	Vírus	0,005 a 0,1
	Bactérias	0,4 a 12
	Esporos	10 a 30
	Pólen	10 a 100



# Unidade Lonizadora e Organizador De Centrais de Ar condicionado

Diversos setores como supermercado, bancos, hospitais e etc. no qual necessitam ambientes fechados à renovação do ar circulante é imprescindível para evitar doenças respiratórias decorrentes de vírus, bactérias e poeiras como a Síndrome do Edifício Doente - SED e a Doença de Ambiente Interno (DAI), principalmente nos dias atuais com o surto do COVID-19 no Brasil e no mundo. A ABRAVA através do seu informativo ANO 8 - Nº 371 - 16/2020 ressalta a importância da filtragem para reter partículas e micro gotículas, que podem carregar poluentes ou microrganismos como o COVID-19;



Medidas preventivas devem ser estabelecidas para garantir a OQAI(Qualidade do Ar Interior) de forma a impedir que os micro-organismos se proliferem.

O PMOC (Plano de Manutenção, Operação e Controle) é umas delas, surgiu em 1998 com a morte do ministro de comunicações em exercício.

Sergio Motta que contraiu uma bactéria chamada Legionella através da rede de dutos do seu gabinete. Esse documento passou a ser exigências de todos os edifícios de uso público e coletivo que possuem ambientes que tem sistemas de climatização instalados com capacidades térmicas, que somadas superiores a 5 TR (60.000 BTU/h).



**ANVISA**  
Agência Nacional  
de Vigilância Sanitária



**HAYASHI**  
SYSTEM



ASSOCIAÇÃO  
BRASILEIRA  
DE NORMAS  
TÉCNICAS



ASHRAE  
Associate  
Society  
Alliance

# Unidade Lonizadora e Organizador De Centrais de Ar condicionado

## Principais Aplicações:

- Hospitais;
- Laboratórios;
- Salas limpas;
- Farmacêutica;
- Indústria alimentícia;
- Capela de fluxo laminar;
- Indústria eletroeletrônica;
- Caixas terminais;
- Câmaras de Segurança Biológica;
- Cabines de pesagem;



**ANVISA**  
Agência Nacional  
de Vigilância Sanitária



**HAYASHI**  
SYSTEM



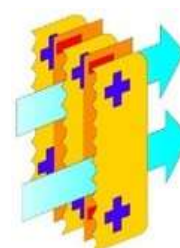
ASSOCIAÇÃO  
BRASILEIRA  
DE NORMAS  
TÉCNICAS



**ASHRAE**  
Associate  
Society  
Alliance

# Versatilidade

O equipamento possui uma grande versatilidade o que lhe permite ser utilizado em diferentes tipos de ambientes, como sistemas de ar condicionado, ventilação e exaustão.



Lâminas com tecnologia Hayashi

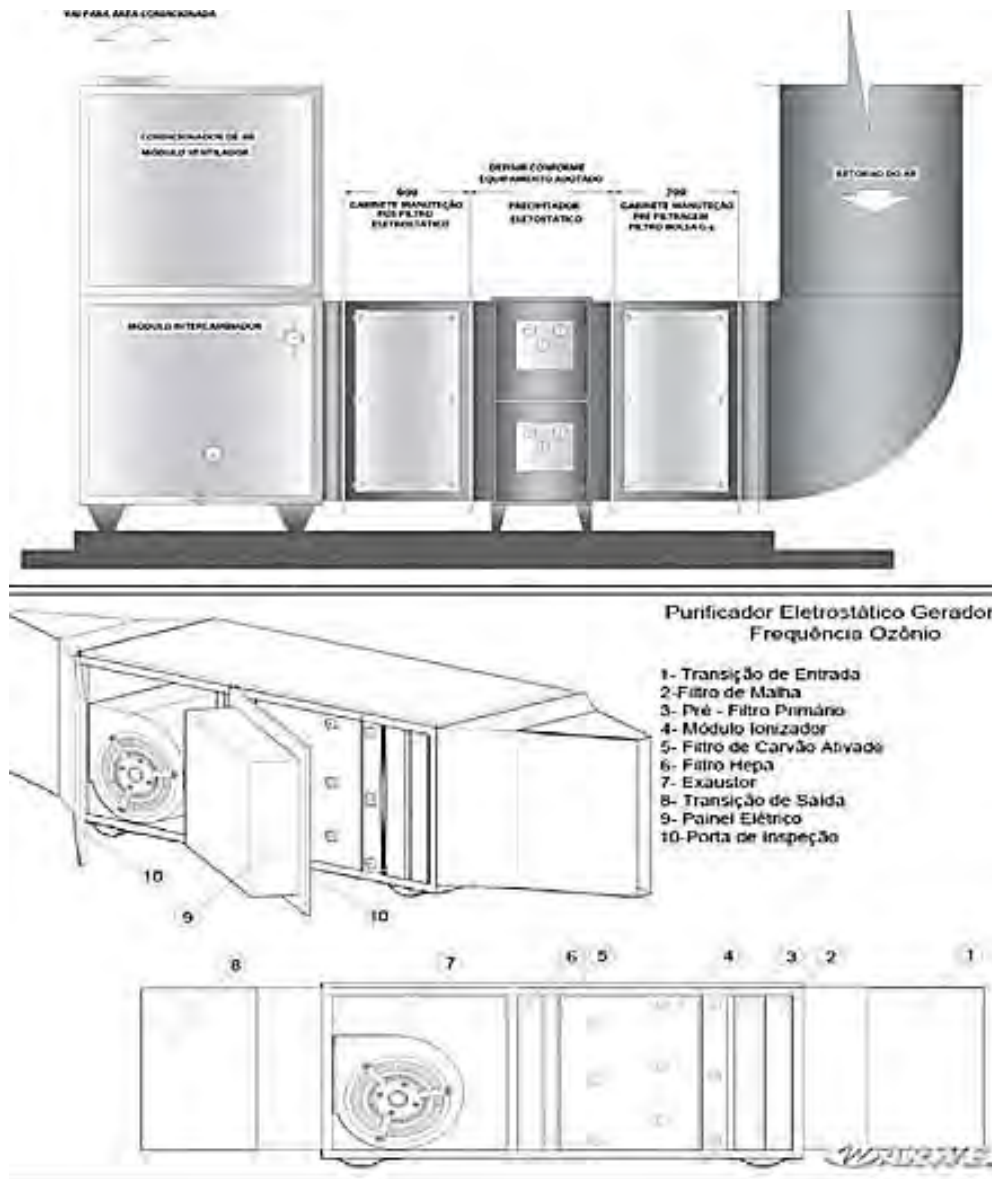
Ao gabinete de purificação pode-se acoplar filtro opcionais como o filtros malha, carvão ativado e HEPA como itens auxiliar de filtragem, aumentando assim a eficiência do sistema.

## Nosso Equipamento Possui os seguintes Diferenciais

- Ocupa pouco espaço;
- Retira partículas em suspensão e as retorna ao processo
- produtivo;
- À mais avançada tecnologia disponível em um equipamento
- durável e de alta eficiência;
- Atende legislação e parâmetros de emissão de poluentes (ISO
- 14.000);
- Aplicação dos Filtros Eletrostáticos;
- Os gabinetes são todos fabricados em chapa de Aço carbono com estrutura em cantoneira de Aço. À Pintura é realizada em várias etapas:
  - 1º Aplicação de Wash Primer
  - 2º Aplicação do Primer
  - 3º Aplicação da Tinta e na cor cinza.

# A facilidade de instalação

Outro ponto bastante positivo do filtro é a facilidade substituição da célula ou troca seja efetuada em poucos minutos e de maneira bastante fácil, evitando a necessidade de um grande trabalho.



**ANVISA**  
Agência Nacional  
de Vigilância Sanitária



**HAYASHI**  
SYSTEM



ASSOCIAÇÃO  
BRASILEIRA  
DE NORMAS  
TÉCNICAS



ASHRAE  
Associate  
Society  
Alliance



Se desejar iniciar uma conversa ligue:

(11) 93216-9701

**Horário de atendimento:**

De segunda a sexta, das 8:00h às 17:00h

Sábado, das 8:00h às 12:00h

Ou se preferir visite nosso Showroom

Escritório Central Rua Joao de Sousa Dias, 412 - Campo Belo São Paulo - SP





